

Lieferinformation Delivery Information

MODELL 71 Cascade RGB
MODEL 71 Cascade RGB

MO-71



Packliste		Packing list	
Menge	Bezeichnung	Quantity	Description
1	Cascade	1	Cascade
1	Schraubensatz	1	screw set
	Montageanleitung (siehe Rückseite)		assembly instruction (see overleaf)

Sehr geehrter Kunde,

Sie haben sich für ein Qualitätsprodukt aus EDELSTAHL entschieden. Damit Sie lange Freude an diesem Produkt haben, beachten Sie bitte folgende Hinweise:

• Pflege tipps:

- Bei Bedarf die Edelstahlteile nur mit einem handelsüblichen Edelstahlreiniger und einem weichen Tuch abreiben.
- **Keine** Putzschwämme aus Stahlwolle oder säurehaltige Reiniger für die Edelstahlteile verwenden (Essig-, Zitronen- oder Salzsäure, Fliesenreiniger)

Dear Customer,

You decided to buy a high quality stainless steel product. To make sure that you get long lasting pleasure out of the product, please observe these instructions:

• care tips

- wipe the stainless steel parts as required with an ordinary stainless steel cleaner and a soft cloth only.
- **Do not** use steel wool or acidiferous cleaner for the stainless steel parts (ethanoic, hydrochloric or citric acid).

• In den Wintermonaten:

Die Zuleitung absperren und die Cascade komplett entleeren!

• During the winter months:

Shut off the water line and drain the complete cascade!

Hinweis:

Empfohlene Pumpenleistung 0,35KW / 230 Volt

Empfohlene Fördermenge		
Cascade	300mm	2500l/h
Cascade	500mm	3600l/h
Cascade	800mm	5800l/h

Note:

Recommended pump output 0,35KW / 230 Volt

Recommended flow		
Cascade	300mm	2500l/h
Cascade	500mm	3600l/h
Cascade	800mm	5800l/h

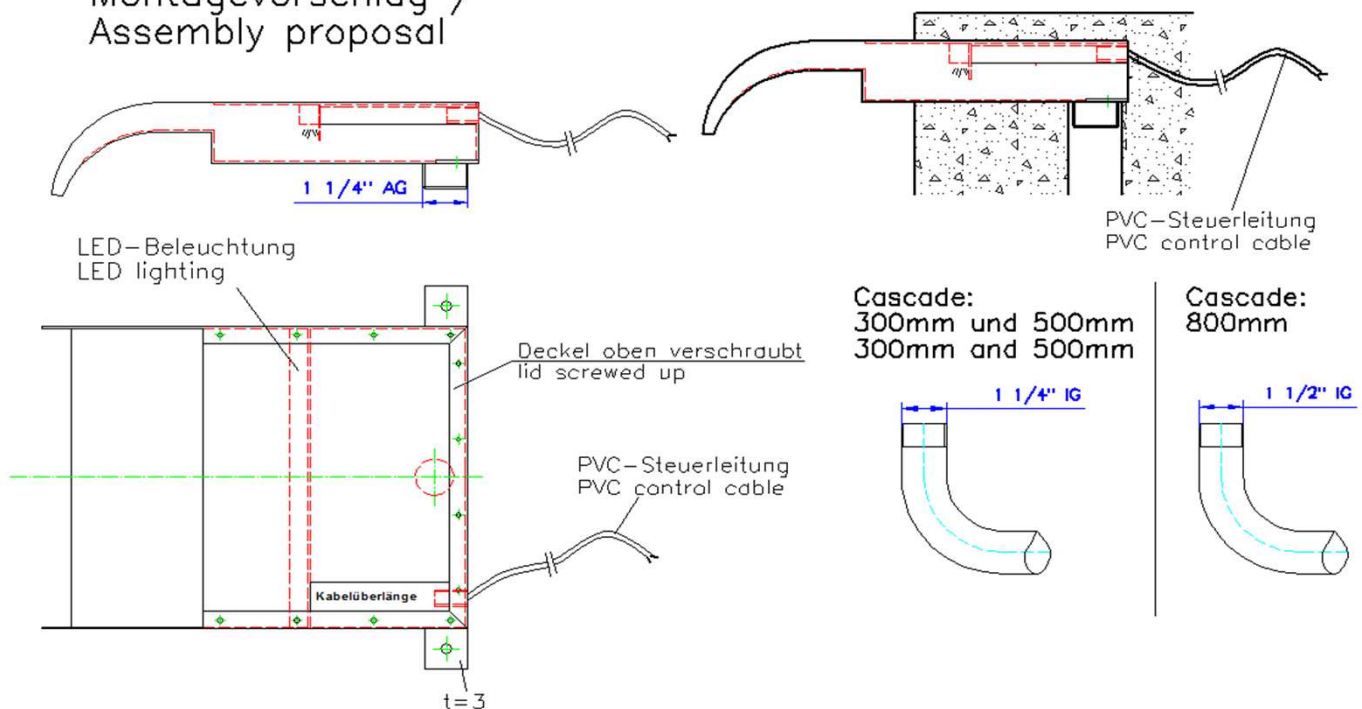
geprüft auf Vollständigkeit und einwandfreie Qualität:	
checked for completeness and sound quality:	

Montageanleitung Instruction for assembly

MODELL 71 Cascade RGB
MODEL 71 Cascade RGB

MO-71

Montagevorschlag /
Assembly proposal



Info:

Nach absperren der Leitung kann das Wasser konstruktionsbedingt noch ca. 10-15 Sekunden nachlaufen.
Dies ist normal und stellt keine Fehlfunktion dar!

Information:

For construction reasons, the water may continue to drip for some 10 to 15 seconds after closing the valve.
This is normal and not a malfunction!