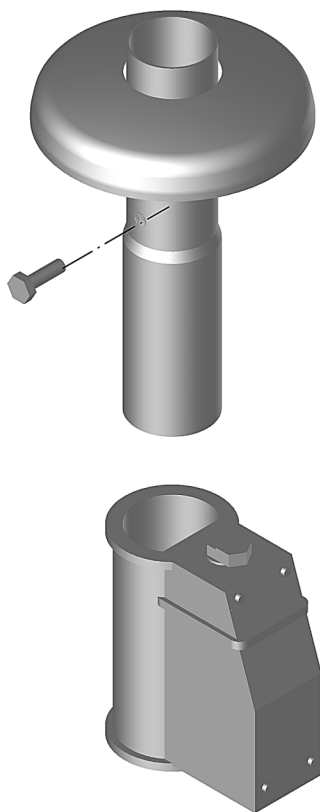




Lieferinformation Delivery Information

MODELL 66 MONTAGESET Einbauhalterung MODEL 66 ASSEMBLY KIT Anchor socket

MO-66-EB



Packliste

Menge Bezeichnung

2 Klemmstutzen
ø40
oder
ø48

2 Einbauhalterungen
ø40
oder
ø48

2 Rosetten

2 Sicherungsschrauben

Montageanleitung
(siehe Rückseite)

Packing list

Quantity Description

2 clamps
ø40
or
ø48

2 anchor socket
ø40
or
ø48

2 escutcheon

2 safety screw

Instruction for
assembly
(see overleaf)

Sehr geehrter Kunde,

Sie haben sich für ein Qualitätsprodukt aus EDELSTAHL entschieden. Damit Sie lange Freude an diesem Produkt haben, beachten Sie bitte folgende Hinweise:

• Korrosionsgefahr:

- Wasserwerte überwachen
zulässige Chlorid-Ionen für Werkstoff V2A = 150mg/l
zulässige Chlorid-Ionen für Werkstoff V4A = 400mg/l

• Reinigung:

- Bei Bedarf nur mit einem handelsüblichen Edelstahl-stahlreiniger und einem weichen Tuch abreiben.
- **Keine** Putzschwämme aus Stahlwolle oder säurehaltige Reiniger verwenden
(Essig-, Zitronen- oder Salzsäure, Fliesenreiniger)

Dear Customer,

You decided to buy a high quality stainless steel product. To make sure that you get long lasting pleasure out of the product for a long time, please observe these instructions:

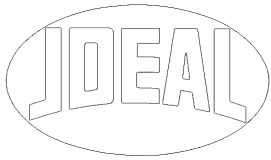
Danger of corrosion

- Keep a watch on your water quality
permissible chlorid-ions for material 304 = 150mg/l
permissible chlorid-ions for material 316 = 400mg/l

• Cleaning:

- wipe as required with an ordinary stainless steel cleaner and a soft cloth only.
- **Do not** use steel wool or acidiferous cleaner (ethanoic, hydrochloric or citric acid).

geprüft auf Vollständigkeit und einwandfreie Qualität:	
checked for completeness and excellent quality:	



Montageanleitung Instruction for assembly

MODELL 66 MONTAGESET Einbauhalterung

MO-66-EB

MODEL 66 ASSEMBLY KIT Anchor socket

